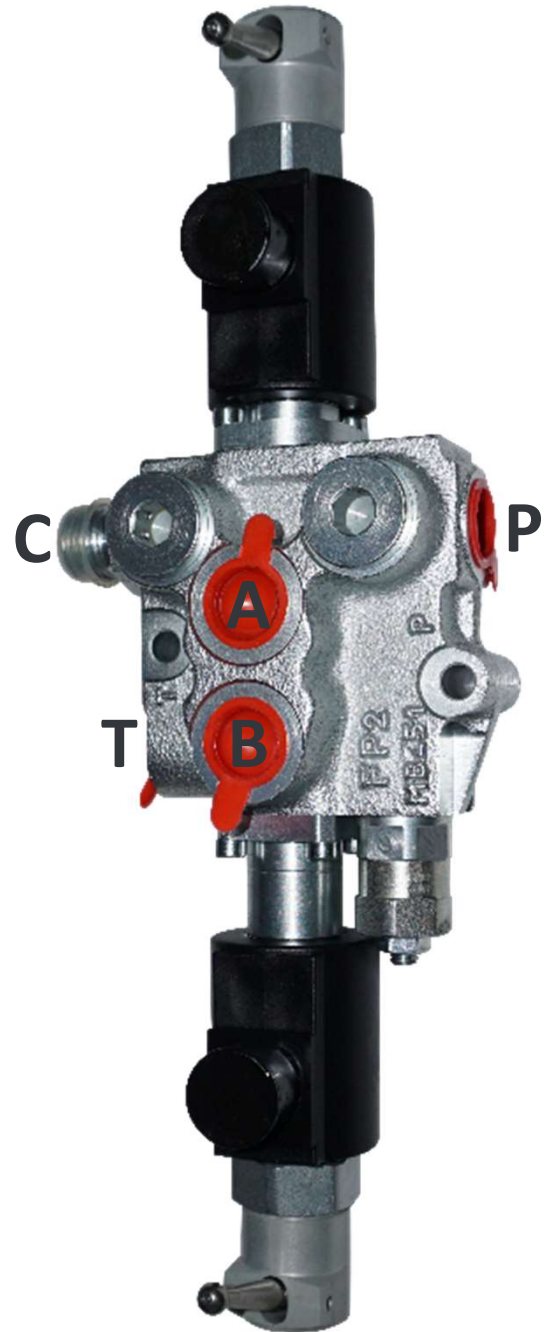
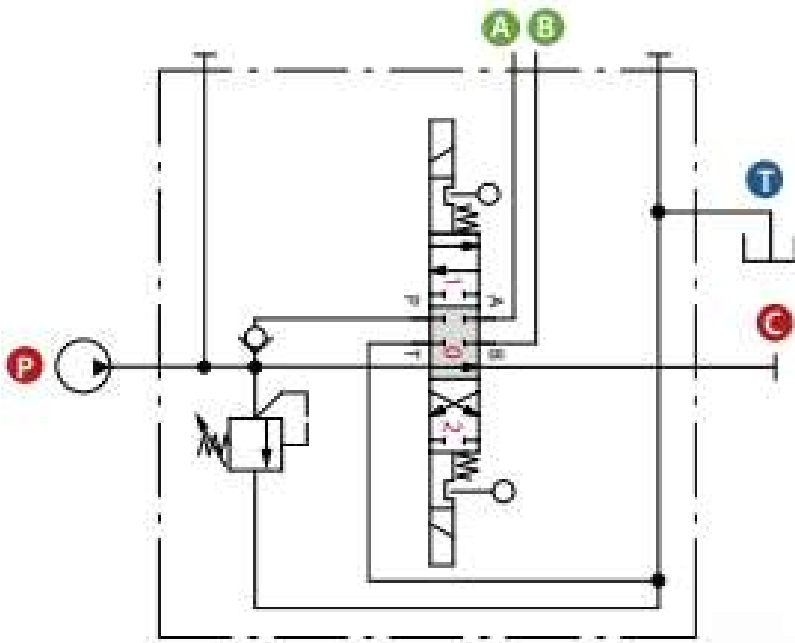


Seilwindenventil

mit Nothand-Betätigung für Kranseilwinde 1400kg – 2200kg

Artikelnr.: 11 02 02 023



Technische Daten

Max Volumenstrom	60l/min
Pumpanschluss P	1/2"
Arbeitsanschluss A Winde lösen	1/2"
Arbeitsanschluss B Winde ziehen	1/2"
Tankleitung T	1/2"
Anschluss zur Druckweiterleitung C	1/2" (außen)
Max. Arbeitsdruck	175bar
elektrischer Anschluss	2x 2P-Würfelstecker 12V/DC DIN 43650
Ventilgusskörper	verzinkt
Gewicht	5kg