

Artikelnr.:12 06 01 002

Frontladersteuerung Proportional

Konstantpumpe,
System mit mechatronischer Steuerung, Komplett einbaufertig mit Ventil, Joystick AMH,
Kabel und Steckdose



www.grifa.de

GRIFA Griener Fahrzeugtechnik
Dorfstraße 6, 88630 Pfullendorf-Otterswang
info@grifa.de | Tel: +49 (0)7552-39 59 3 30



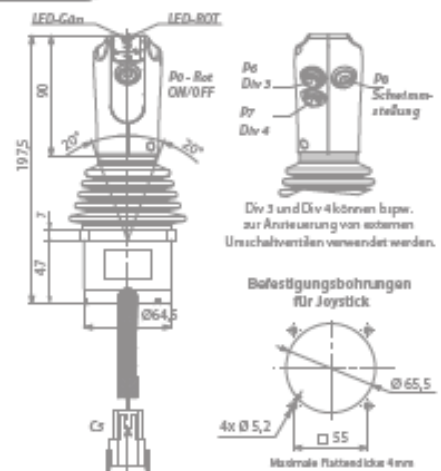
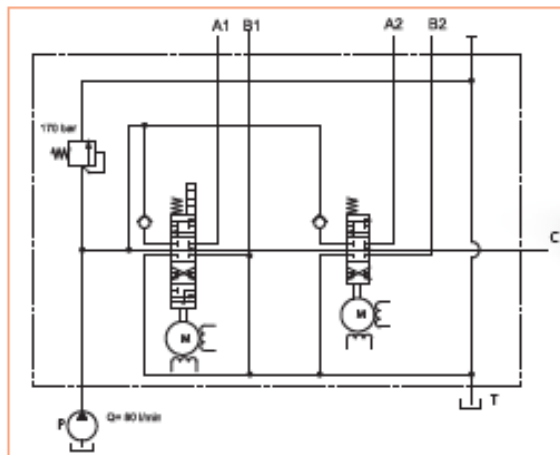
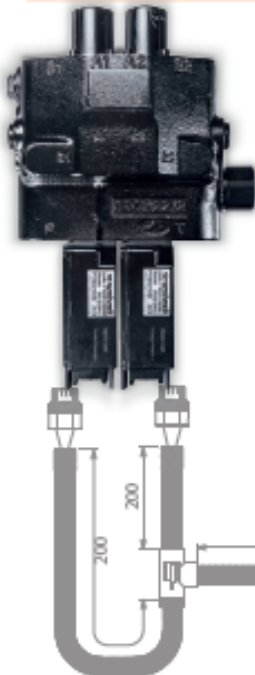
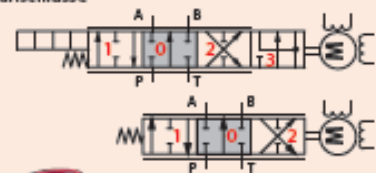
250A-069-01120

SDM122/2-P(UD-170)/ISOHF[S]13EME/ISOHF[S]8EME/AE-<CVN2E>
 KCD05/D2M08-01CCF07600(TC)-02M2M04345(TC)-03M2M04345(TC)-AU2F15735(TC)-AU1730(TC)
 CJW2034A-AMH0402AQ-0R3(A)-6N5(K)-7N5(K)-8RB(A)-ALV-CLR-(E0)/D2F08035(TC)

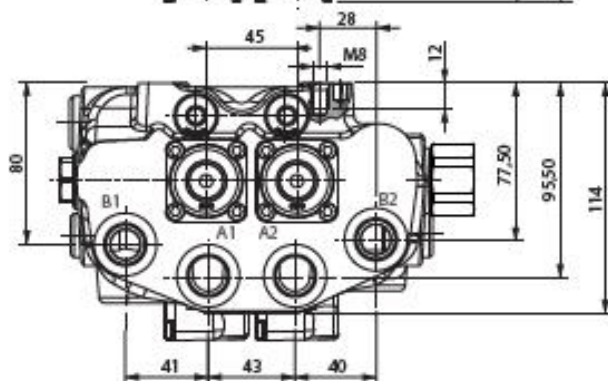
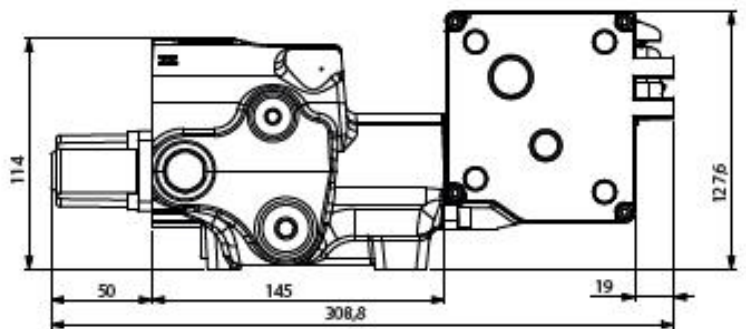
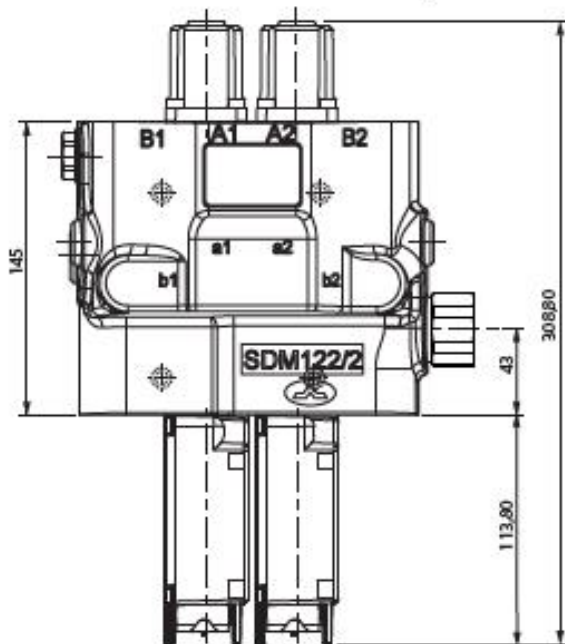
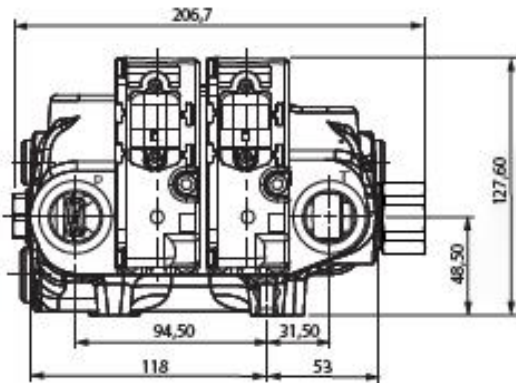
Frontlader System für Konstantpumpe - mechatronische Steuerung - komplett einbaufertig mit Ventil, Joystick, Kabelsatz und Steckdose

2 Sektionen-Monoblockventil 80l/min-250bar - Anschlüsse P+T=3/4" - A1,B1,A2,B2=1/2" - ohne Hebelgehäuse - Die Sektionen sind durch Rückschlagventile voneinander getrennt, sodass sich die Sektionen untereinander nicht beeinflussen können - Ölschlüsse auf Frontladeranwendungen abgestimmt - P+T auf Betätigungsseite Arbeitsanschlüsse gegenüberlegend

- 1. Sektion: doppelwirkend
 4/4-Wege - Mittelstellung: A+B geschlossen + druckloser Umlauf - Raste in Schwimmstellung
- 2. Sektion: doppelwirkend
 4/3-Wege - Mittelstellung: A+B geschlossen + druckloser Umlauf - Federzentriert in 0



KFZ-Steckdose	PN	Funktion
1		
2	Di1	
3	Di2	
4	Di3	
5		
6		
7	Masse	



Nominale Durchflussmenge	80 l/min
Max. Arbeitsdruck	250 bar
Max. Druck am Anschluss T	10 bar
Hydraulikflüssigkeit	Mineralöl
Öltemperatur mit NBR	-20° bis 80°C
Öltemperatur mit VITON	-20° bis 100°C
Viskosität optimal	15 bis 75 mm ² /s
Viskosität min.	12 mm ² /s
Viskosität max.	400 mm ² /s
Max. Verschmutzungsgrad	19/16 - ISO 4406
Umgebungstemperatur	-25° bis 60°C