

Artikelnr.: 12 06 01 001

## Frontladersteuerung Proportional,

Load Sensing,

System mit mechatronischer Steuerung, Komplett einbaufertig mit Ventil, Joystick AMH, Kabel und Steckdose

---



[www.grifa.de](http://www.grifa.de)

GRIFA Griener Fahrzeugtechnik  
Dorfstraße 6, 88630 Pfullendorf-Otterswang  
info@grifa.de | Tel: +49 (0)7552-39 59 3 30



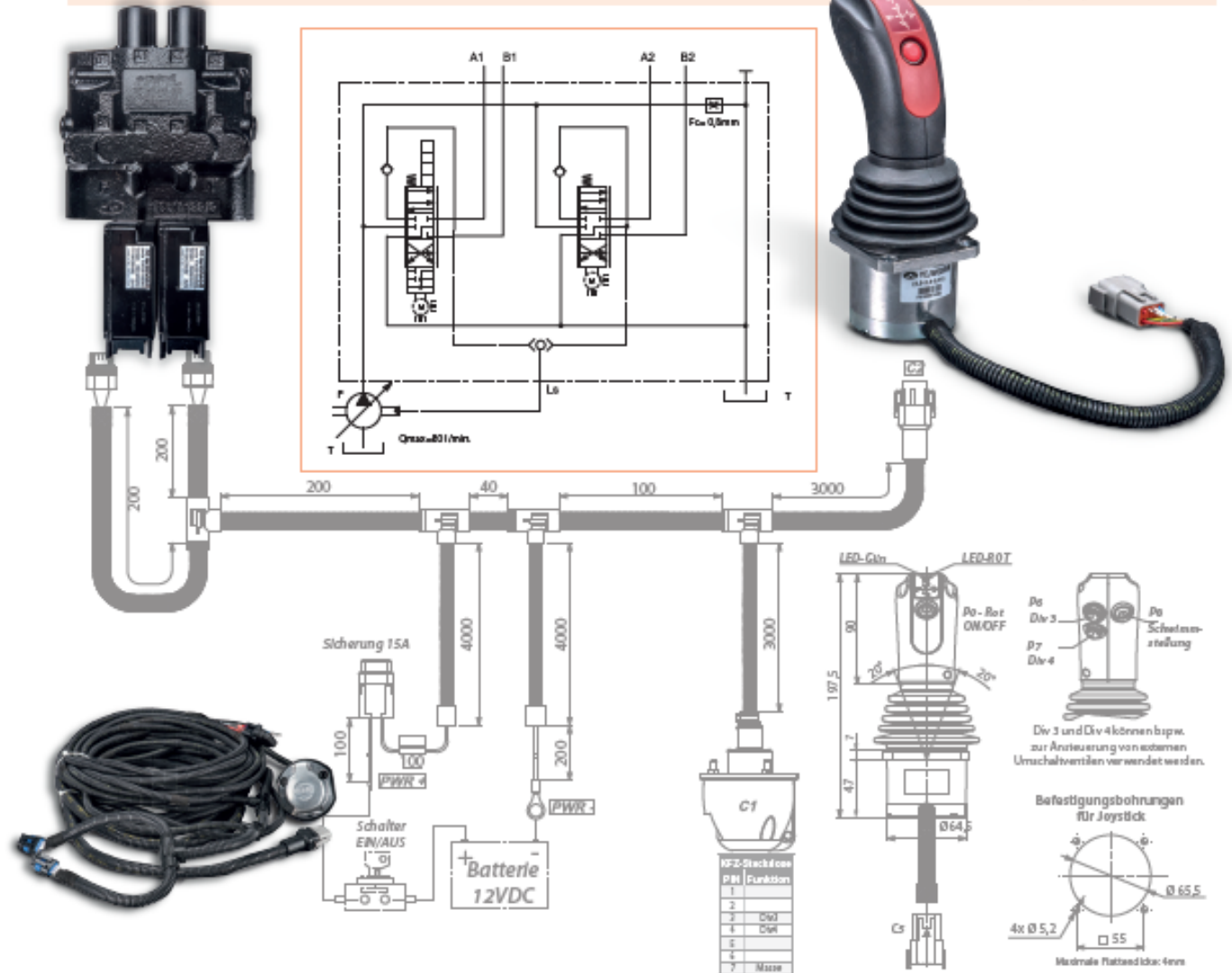
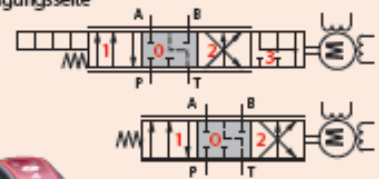
250A-069-01170

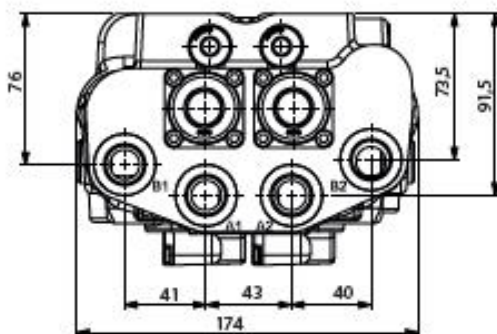
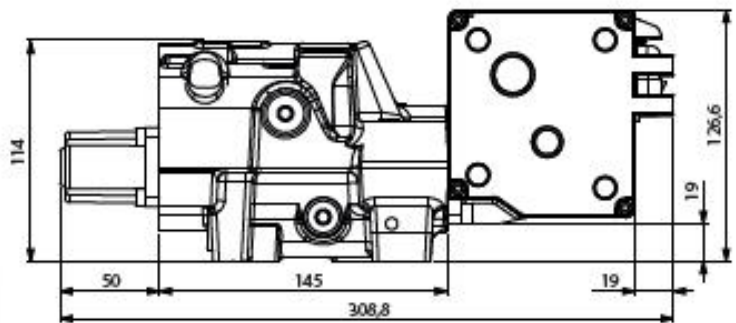
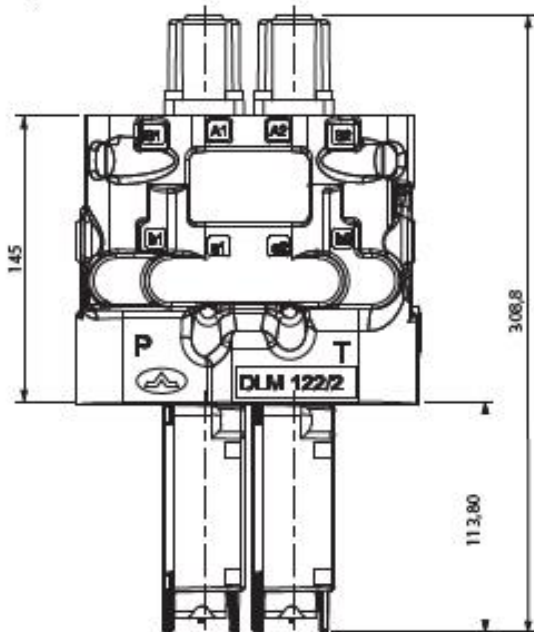
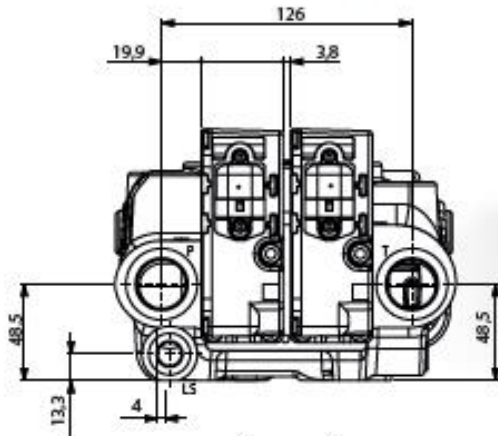
DLM122/2-AP/1[S]13EME/1[S]8EMELC(FC0.8)-<CVN2E>  
 KCD05/D2M08-01 CCF07600(TC)-02M2M04345(TC)-03M2M04345(TC)-AU2F15735(TC)-AU1730(TC)  
 CJW2034A-AMH0402AQ-0R3(A)-6N5(K)-7N5(K)-8RB(A)-ALV-CLR-(E0)/D2F08035(TC)

Frontlader System für LS-Pumpe - mechatronische Steuerung - komplett einbaufertig mit Ventil, Joystick, Kabelsatz und Steckdose

2 Sektionen-Monoblockventil 80l/min-250bar - Anschlüsse P+T=3/4" - A1,B1,A2,B2=1/2" - Anschluss LS=1/4" - ohne Hebelgehäuse - Die Sektionen sind durch Rückschlagventile voneinander getrennt, sodass sich die Sektionen untereinander nicht beeinflussen können - Ölschlüsse auf Frontladeranwendungen abgestimmt - P+T auf Betätigungsseite Arbeitsanschlüsse gegenüber

- 1. Sektion: doppeltwirkend  
 4/4-Wege - Mittelstellung: A+B geschlossen - Raste in Schwimmstellung
- 2. Sektion: doppeltwirkend  
 4/3-Wege - Mittelstellung: A+B geschlossen - Federzentriert in 0





Nominale Durchflussmenge	80 l/min
Max. Arbeitsdruck	250 bar
Max. Druck am Anschluss T	10 bar
Hydraulikflüssigkeit	Mineralöl
Öltemperatur mit NBR	-20° bis 80°C
Öltemperatur mit VITON	-20° bis 100°C
Viskosität optimal	15 bis 75 mm <sup>2</sup> /s
Viskosität min.	12 mm <sup>2</sup> /s
Viskosität max.	400 mm <sup>2</sup> /s
Max. Verschmutzungsgrad	19/16 - ISO 4406
Umgebungstemperatur	-25° bis 60°C