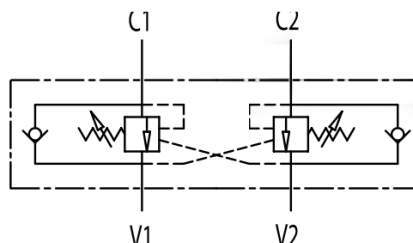


Artikelnr.:20 02 02 001

Senkbremssventil,

doppeltwirkend

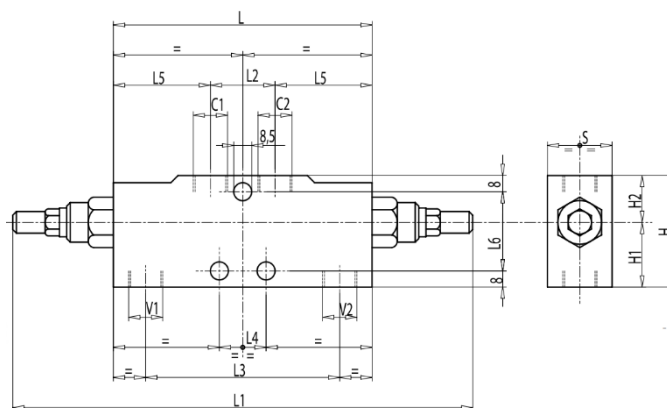


Technische Daten:

- Max. Volumenstrom 40l/min
- Anschlussgewinde:
 - C1, C2 G3/8"
 - V1, V2 G3/8"
- Maximaldruck 350bar
- Aufsteuerverhältnis: 1 : 4,5
- Ventilkörper verzinkt
- Abmaße:
 - L = 150mm
 - L1 = 248mm
 - L2 = 50mm
 - L3 = 110mm
 - L4 = 30mm
 - L5 = 50mm
 - L6 = 44mm
 - H = 60mm
 - S = 30mm
- Gewicht: ca. 1,9kg

Lieferumfang:

- Senkbremssventil



www.grifa.de

GRIFA Griener Fahrzeugtechnik
Dorfstraße 6, 88630 Pfullendorf-Otterswang
info@grifa.de | Tel: +49 (0)7552-39 59 3 30